

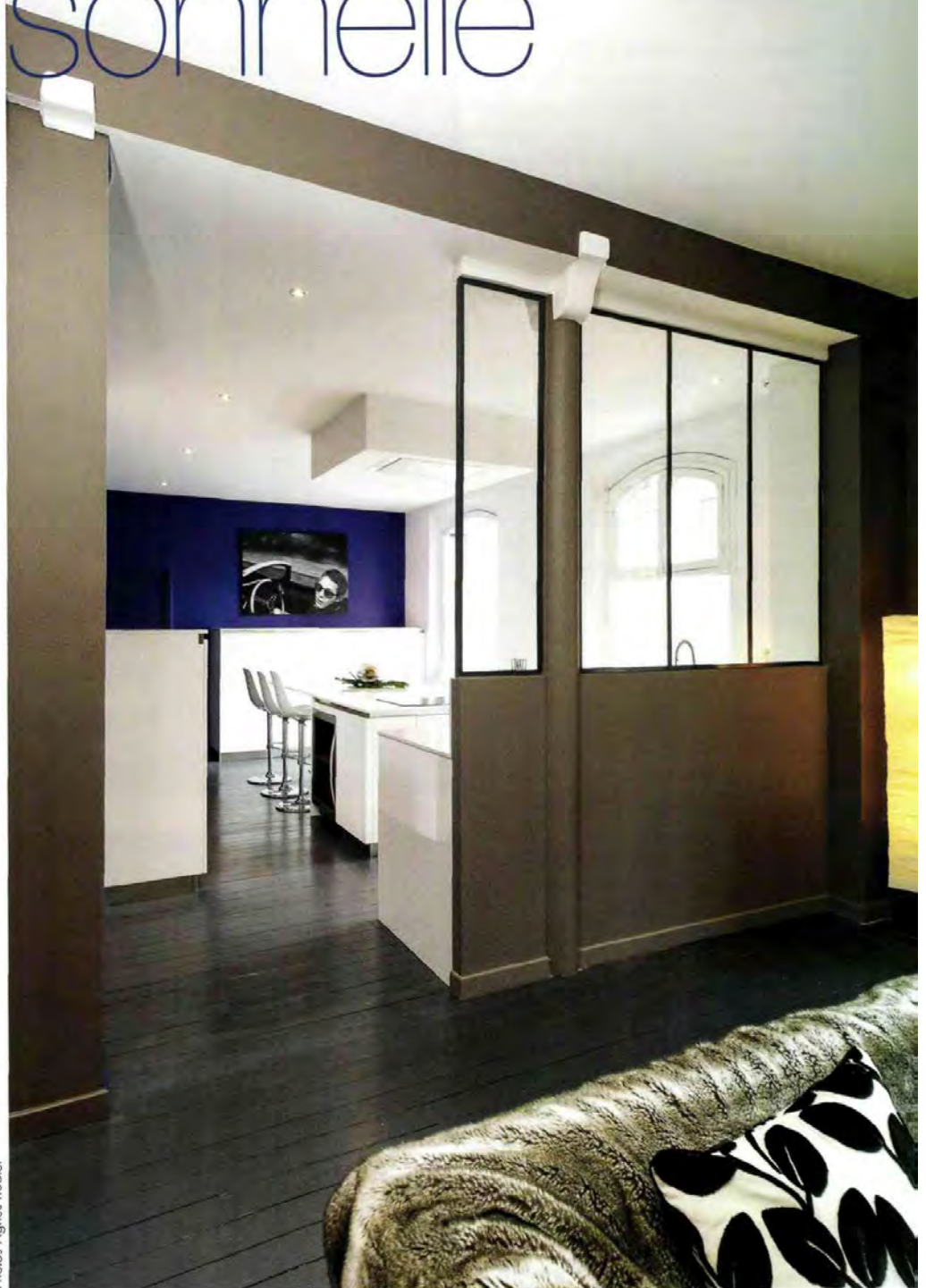


L'air du temps La touche personnelle

Telle la cerise
sur le gâteau,
la touche
personnelle cisèle
la cuisine en
une réalisation
digne d'attention.
Un rien suffit,
d'ailleurs :
une note de couleur
originale,
une crédence
insolite, une subtilité
d'agencement
ou de décoration
suffisent à conférer
à la cuisine
un supplément
de caractère.
Jugez plutôt !

Benjamin Coppens

Photos Agnès Rodier



L'air du temps | LA TOUCHE PERSONNELLE

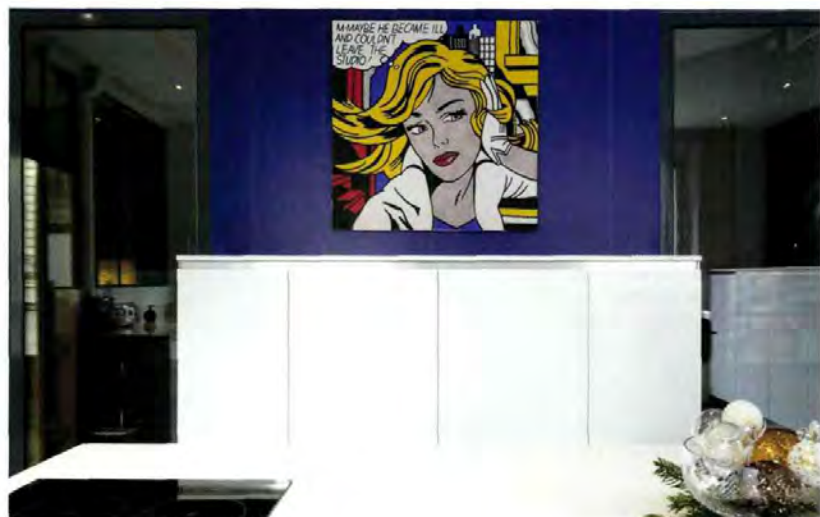


De l'ancien atelier de bureaux, que les propriétaires ont aménagé en appartement, ne subsiste que ce poteau, utilisé pour créer une somptueuse verrière de type loft; laquelle, tout en séparant le séjour de la cuisine, baigne celle-ci de lumière et lui offre une agréable perspective.

Immaculée sur fond bleu Klein

Singulier, l'agencement n'en demeure pas moins plaisant et efficace. Prolongé d'un vaste débord tenant lieu de table, l'îlot, qui intègre en ses flancs le four et une cave à vin, fait face au linéaire aménagé sous la verrière et accueillant l'évier; ainsi restreinte, la zone de travail est parfaitement ergonomique. Deux blocs de colonnes à mi-hauteur, dont l'une est encadrée par des baies fixes donnant sur le coin télévision, offrent un volume de rangement conséquent. Quant au groupe aspirant aménagé dans un coffrage, il contribue à dégager la perspective.

D'un blanc éclatant, les portes des façades en laque sont à l'unisson avec le plan de travail en quartz surface. Immaculée, cette cuisine raffinée jusqu'au bout des ongles se détache avec netteté sur un fond bleu Klein - qu'animent deux tableaux, l'un en couleur, l'autre en noir et blanc - et un parquet de bois sombre. Ainsi est-elle un peu plus magnifiée.





transparence



L'air du temps | LA TOUCHE PERSONNELLE



Conception et réalisation
de la cuisine,
TOTAL CONSORTIUM CLAYTON
BOULAINVILLIERS
CUISINE LINEAQUATTRO

Modèle Sidera Pura.
Façades en laque, coloris
blanc brillant. Plan de
travail et crédence en
quartz surface d'Unistone,
coloris Bianco Extrem
Polished. Évier et robinet
Franke. Four Hotpoint.
Table à induction,
réfrigérateur et lave-
vaisselle Siemens.
Hotte Novy. Cave à vin
Avintage.

BUDGET : ★★

