

## —— Trouver l'inspiration : laque et effet laque

# Magique !

Comme elle est belle ! Sise entre la véranda du rez-de-chaussée et le premier étage d'un pavillon de ville, cette cuisine d'entresol est tout simplement époustouflante ! Depuis l'entrée en contrebas, on ne la distingue guère, on la devine tout juste ; aussi ne se lasse-t-on jamais de (re) découvrir cette somptueuse réalisation, conçue comme un trait d'union entre l'espace dévolu à la réception – le salon du rez-de-chaussée – et celui consacré à l'intimité, autrement dit les chambres à l'étage.

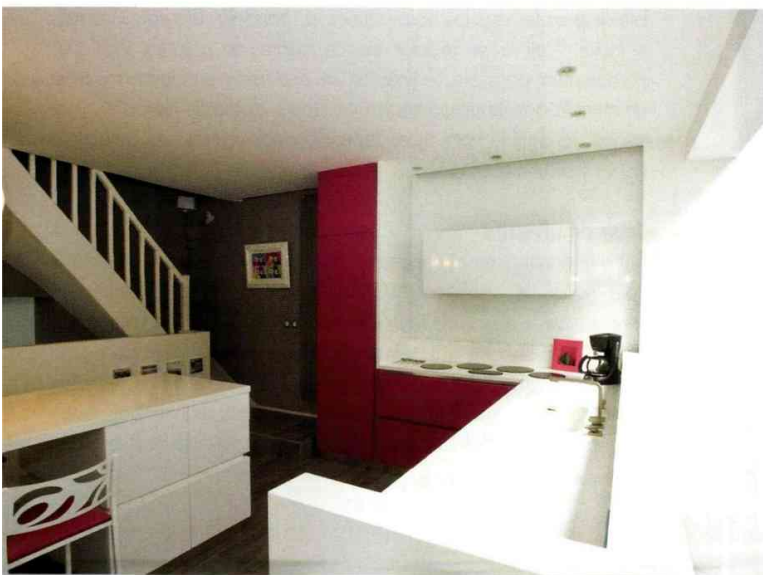
### Un mariage de prestige

Puisque tous les chemins, dans cette maison, mènent à la cuisine, celle-ci doit ménager suffisamment d'espace pour favoriser la circulation. Aussi est-elle constituée de deux linéaires qui ménagent un passage fluide. Le premier en L est rehaussé d'un muret qui dissimule la cuisine depuis le niveau inférieur. Il intègre l'évier et la plaque de cuisson et se prolonge d'une colonne équipée du réfrigérateur.

Érigé en parallèle, l'îlot intègre dans ses flancs un four très design conçu par Ora Ito, et son vaste débord peut accueillir jusqu'à 6 couverts. Assemblage hétéroclite mais ô combien harmonieux de matériaux et de couleurs, cette réalisation marie sans efforts l'éclat de la laque à celui du verre et à la pureté du Corian®. La laque donc, puisque c'est elle qu'on voit la première, habille les façades d'une robe mate coloris magenta des plus originales : elle dynamise ce tableau que domine néanmoins le blanc. Cette farandole monochrome se décline d'ailleurs en verre laqué blanc brillant, en Corian® et en polymère blanc brillant : excusez du peu !

Un mot, enfin, à-propos des meubles hauts superposés qui, tels des cubes enchâssés dans la niche sise à côté de l'escalier, ponctuent d'une note très graphique ce beau projet sur mesure.





Jean-François Baron

CONCEPTION ET RÉALISATION DE LA CUISINE,  
LINEAQUATRO/GILLES LEONE, TOTAL CONSORTIUM  
CLAYTON

CUISINE LINEAQUATRO

Modèles Sidera Pura et Kardusia Regula.  
Façades en laque mate coloris magenta et en polymère blanc brillant. Plan de travail, dossier, évier et joue de la colonne en Corian® coloris Glacier White. Habillage mural du linéaire cuisson, du meuble suspendu recevant la hotte, des portes des éléments encastrés dans une niche et des côtés des éléments bas de l'îlot en verre laqué blanc brillant. Robinet Franke. Four Gorenje, design Ora Ito. Table à induction Airlux. Hotte sous meuble suspendu Gutmann. Réfrigérateur et lave-vaisselle Siemens. Chaises chez 4 Pieds. Suspensions Castorama

